

Dell Inspiron 3521/5521

Vlasnički priručnik

Model računala: Inspiron 3521/5521

Regulatorni model: P28F

Regulatorni tip: P28F001



Napomene, oprezi i upozorenja



NAPOMENA: NAPOMENA ukazuje na važne informacije koje vam pomažu da koristite svoje računalo na bolji način.



OPREZ: OPREZ ukazuje na moguće oštećenje hardvera ili gubitak podataka u slučaju da se ne poštuju upute.



UPOZORENJE: UPOZORENJE ukazuje na moguće oštećenje imovine, tjelesne ozljede ili smrt.

© 2012 Dell Inc.

Zaštitni znakovi korišteni u tekstu: Dell™, logotip DELL i Inspiron™ su zaštitni znakovi tvrtke Dell Inc.; Microsoft®, Windows®, logotip gumba Windows start su ili zaštitni znakovi ili registrirani trgovački znakovi tvrtke Microsoft Corporation u SAD i/ili drugim zemljama; Bluetooth® je registrirani zaštitni znak u vlasništvu tvrtke Bluetooth SIG, Inc., a tvrtka Dell Inc. koristi ga pod licencom.

Sadržaj

1	Prije nego počnete	7
	Isključite računalo i priključene uređaje.	7
	Sigurnosne upute.	7
	Preporučeni alati	8
2	Nakon rada na unutrašnjosti računala	9
3	Uklanjanje baterije	11
	Postupak	11
4	Ponovno postavljanje baterije	13
	Postupak	13
	Nakon zamjene	13
5	Uklanjanje memorijskog(ih) modula	15
	Predradnje	15
	Postupak	15
6	Ponovno postavljanje memorijskog(-ih) modula	17
	Postupak	17
	Nakon zamjene	17
7	Uklanjanje sklopa optičkog pogona	19
	Predradnje	19
	Postupak	19
8	Ponovno postavljanje sklopa optičkog pogona	21
	Postupak	21
	Nakon zamjene	21
9	Uklanjanje sklopa tvrdog pogona	23
	Predradnje	23
	Postupak	23

10	Ponovno postavljanje sklopa tvrdog diska	25
	Postupak	25
	Nakon zamjene	25
11	Uklanjanje tipkovnice	27
	Predradnje	27
	Postupak	27
12	Ponovno postavljanje tipkovnice	29
	Postupak	29
	Nakon zamjene	29
13	Uklanjanje oslonca za ruku	31
	Predradnje	31
	Postupak	31
14	Ponovno postavljanje oslonca za ruku	35
	Postupak	35
	Nakon zamjene	35
15	Uklanjanje mini-kartice za bežičnu vezu	37
	Predradnje	37
	Postupak	38
16	Ponovno postavljanje mini-kartice za bežičnu vezu	39
	Postupak	39
	Nakon zamjene	40
17	Uklanjanje I/O ploče	41
	Predradnje	41
	Postupak	42
18	Ponovno postavljanje I/O ploče	43
	Postupak	43
	Nakon zamjene	43
19	Uklanjanje matične ploče	45
	Predradnje	45
	Postupak	46

20	Ponovno postavljanje matične ploče	49
	Postupak	49
	Nakon zamjene	49
	Upisivanje Servisne oznake u program za postavljanje sustava	50
21	Uklanjanje baterije na matičnoj ploči	51
	Predradnje	51
	Postupak	52
22	Ponovno postavljanje baterije na matičnu ploču	53
	Postupak	53
	Nakon zamjene	53
23	Uklanjanje sklopa hladila	55
	Predradnje	55
	Postupak	56
24	Ponovno postavljanje sklopa hladila	57
	Postupak	57
	Nakon zamjene	57
25	Uklanjanje ventilatora	59
	Predradnje	59
	Postupak	60
26	Ponovno postavljanje ventilatora	61
	Postupak	61
	Nakon zamjene	61
27	Uklanjanje zvučnika	63
	Predradnje	63
	Postupak	64
28	Ponovno postavljanje zvučnika	67
	Postupak	67
	Nakon zamjene	67

29 Uklanjanje sklopa zaslona	69
Predradnje	69
Postupak	70
30 Ponovno postavljanje sklopa zaslona	73
Postupak	73
Nakon zamjene	73
31 Uklanjanje okvira zaslona	75
Predradnje	75
Postupak	76
32 Ponovno postavljanje okvira zaslona	77
Postupak	77
Nakon zamjene	77
33 Uklanjanje šarki zaslona	79
Predradnje	79
Postupak	80
34 Ponovno postavljanje šarki zaslona	81
Postupak	81
Nakon zamjene	81
35 Uklanjanje ploče zaslona	83
Predradnje	83
Postupak	84
36 Ponovno postavljanje ploče zaslona	87
Postupak	87
Nakon zamjene	87
37 Uklanjanje modula kamere	89
Predradnje	89
Postupak	90
38 Ponovno postavljanje modula kamere	91
Postupak	91
Nakon zamjene	91
39 Ažuriranje BIOS-a Flash postupkom	93

Prije nego počnete

Isključite računalo i priključene uređaje

 **OPREZ:** Kako biste izbjegli gubitak podataka, prije nego isključite računalo spremite i zatvorite sve otvorene datoteke i zatvorite sve otvorene programe.

- 1 Spremite i zatvorite sve otvorene datoteke i zatvorite sve otvorene programe.
- 2 Slijedite upute za isključivanje računala na temelju operacijskog sustava koji je instaliran na vašem računalu.


- *Windows 8:*

Pomaknite pokazivač miša u gornji desni ili donji desni kut zaslona kako biste otvorili bočnu padajuću traku i potom kliknite na **Postavke**→ **Napajanje**→ **Isključi**.

- *Windows 7:*

Kliknite na **Start**  i kliknite na **Isključi**.


Microsoft Windows se isključuje i potom se isključuje računalo.


 **NAPOMENA:** Ako koristite drugačiji operativni sustav, pogledajte dokumentaciju operativnog sustava za upute o isključivanju.

- 3 Odspojite računalo i sve priključene uređaje iz svih električnih izvora napajanja.
- 4 Odspojite sve telefonske kabele, mrežne kabele i priključene uređaje iz računala.
- 5 Pritisnite i držite gumb za uključivanje tijekom 5 sekundi nakon što računalo isključite iz zidne utičnice da biste uzemljili matičnu ploču.


Sigurnosne upute

Kako biste zaštitili vaše računalo od mogućih oštećenja i zbog vaše osobne zaštite, pridržavajte se slijedećih sigurnosnih uputa.

 **UPOZORENJE:** Prije rada na unutrašnjosti računala pročitajte sigurnosne upute koje ste dobili s računalom. Dodatne sigurnosne informacije potražite na početnoj stranici za sukladnost sa zakonskim odredbama na dell.com/regulatory_compliance.

 **UPOZORENJE:** Odspojite sve izvore napajanja prije otvaranja pokrova računala i ploča. Nakon što ste dovršili radove unutar računala, ponovno postavite sve pokrove, ploče i vijke prije priključivanja na izvor napajanja.

 **OPREZ:** Za izbjegavanje oštećenja računala, osigurajte da je radna površina ravna i čista.

 **OPREZ:** Za izbjegavanje oštećivanja komponenti i kartica, rukujte s njima tako da ih držite za rubove izbjegavajući dodirivati pinove i kontakte.

- △ **OPREZ:** Samo kvalificirani servisni tehničar je ovlašten za uklanjanje pokrova računala i pristup bilo kojim komponentama unutar računala. Pogledajte sigurnosne upute za cjelovite informacije o sigurnosnim mjerama predostrožnosti, radovima unutar računala i zaštiti od elektrostatičkog pražnjenja.
- △ **OPREZ:** Prije nego što dotaknete bilo koji dio u unutrašnjosti svog računala, uzemljite se dodirivanjem neobojene metalne površine, poput metalnog dijela na poleđini računala. Dok radite, povremeno dotaknite neobojanu metalnu površinu kako bi ispraznili statički elektricitet koji bi mogao oštetiti unutarnje komponente.
- △ **OPREZ:** Kada iskopčavate kabel, povlačite ga za priključak ili za jezičak za povlačenje, a ne za sami kabel. Neki kabeli imaju priključke s jezičcima za zaključavanje ili prstnim vijcima koje morate isključiti prije isključivanja kabela. Kada isključujete kabele, držite ih ravnomjerno kako biste izbjegli savijanje bilo kojih pinova. Kada priključujete kabele, provjerite jesu li priključci i ulazi točno orijentirani i poravnati.
- △ **OPREZ:** Za iskopčavanje mrežnog kabela, najprije iskopčajte kabel iz svog računala i potom iskopčajte kabel iz mrežnog uređaja.
- △ **OPREZ:** Pritisnite i izbacite sve instalirane kartice iz čitača medijskih kartica.

Preporučeni alati

Za izvršavanje postupaka iz ovog dokumenta možda će vam trebati slijedeći alati:

- križni odvijač
- plastično šilo

Nakon rada na unutrašnjosti računala

Nakon što ste dovršili postupke zamjene, osigurajte sljedeće:

- Ponovno postavite sve vijke i provjerite da nema zaostalih vijaka unutar računala.
- Priključite sve vanjske uređaje, kabele, kartice i sve druge dijelove koje ste uklonili prije rada na računalu.
- Priključite svoje računalo i sve priključene uređaje na njihove izvore električnog napajanja.



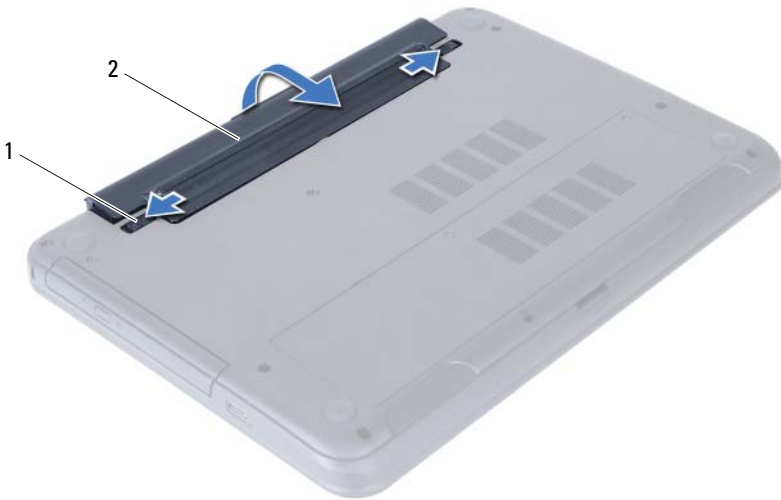
OPREZ: Prije nego što uključite računalo, ponovno postavite sve vijke i provjerite da nema zaostalih vijaka u unutrašnjosti računala. Nepoštivanje ove upute može dovesti do oštećenja računala.

Uklanjanje baterije

! **UPOZORENJE:** Prije rada na unutrašnjosti računala pročitajte sigurnosne upute koje ste dobili s računalom i slijedite korake u “Prije nego počnete” na stranici 7. Nakon rada na računalu, slijedite upute u “Nakon rada na unutrašnjosti računala” na stranici 9. Dodatne sigurnosne informacije potražite na početnoj stranici za sukladnost sa zakonskim odredbama na dell.com/regulatory_compliance.

Postupak

- 1 Zatvorite zaslon i računalo okrenite naopako.
- 2 Pomaknite jezičke baterije na svaki kraj pretinca baterije u otključani položaj. Kad je baterija otključana čuti ćete klik.
- 3 Podignite i uklonite bateriju iz kućišta računala kako biste je odspojili iz računala.



1 jezički baterije (2)

2 baterija

Ponovno postavljanje baterije



UPOZORENJE: Prije rada na unutrašnjosti računala pročitajte sigurnosne upute koje ste dobili s računalom i slijedite korake u “Prije nego počnete” na stranici 7. Nakon rada na računalu, slijedite upute u “Nakon rada na unutrašnjosti računala” na stranici 9. Dodatne sigurnosne informacije potražite na početnoj stranici za sukladnost sa zakonskim odredbama na [dell.com/regulatory_compliance](https://www.dell.com/regulatory_compliance).

Postupak

Poravnajte jezičke na bateriji s utorima u pretincu za bateriju i umetnite bateriju sve dok ne uskoči na mjesto.

Nakon zamjene

- 1 Slijedite upute u “Nakon rada na unutrašnjosti računala” na stranici 9.

Uklanjanje memorijskog(ih) modula



UPOZORENJE: Prije rada na unutrašnjosti računala pročitajte sigurnosne upute koje ste dobili s računalom i slijedite korake u “Prije nego počnete” na stranici 7. Nakon rada na računalu, slijedite upute u “Nakon rada na unutrašnjosti računala” na stranici 9. Dodatne sigurnosne informacije potražite na početnoj stranici za sukladnost sa zakonskim odredbama na dell.com/regulatory_compliance.

Pregradnje

- 1 Uklonite bateriju. Pogledajte “Uklanjanje baterije” na stranici 11.

Postupak

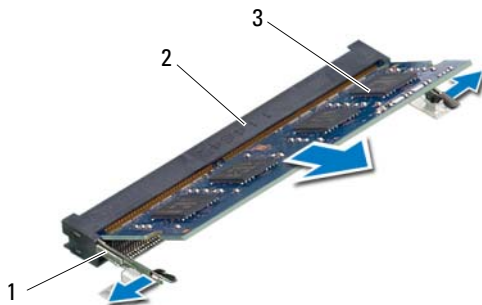
- 1 Otpustite vijke kojima je poklopac memorijskog modula pričvršćen za kućište računala.
- 2 Prstima podignite poklopac memorijskog modula izvan utora na kućištu računala.



1 pričvršni vijak

2 poklopac memorijskog modula

- 3 Vrhovima prstiju pažljivo raširite sigurnosne spajalice za pričvršćivanje na svakom kraju priključka memorijskog modula sve dok memorijski modul ne iskoči.
- 4 Uklonite memorijski modul iz priključka memorijskog modula.



1 sigurnosne spajalice (2)

2 priključak memorijskog modula


3 memorijski modul

Ponovno postavljanje memorijskog(-ih) modula



UPOZORENJE: Prije rada na unutrašnjosti računala pročitajte sigurnosne upute koje ste dobili s računalom i slijedite korake u “Prije nego počnete” na stranici 7. Nakon rada na računalu, slijedite upute u “Nakon rada na unutrašnjosti računala” na stranici 9. Dodatne sigurnosne informacije potražite na početnoj stranici za sukladnost sa zakonskim odredbama na [dell.com/regulatory_compliance](https://www.dell.com/regulatory_compliance).

Postupak

- 1 Poravnajte zarez na memorijskom modulu s jezičkom u priključku memorijskog modula.
- 2 Čvrsto gurnite memorijski modul u priključak pod kutom od 45 stupnjeva i pritisnite memorijski modul prema dolje dok ne uskoči na svoje mjesto.
 **NAPOMENA:** Ako ne čujete da je modul kliknuo, izvadite ga i ponovno umetnite.
- 3 Pomaknite jezičke na poklopcu kućišta u utore na kućištu računala i umetnite poklopac kućišta na mjesto.
- 4 Pritegnite vijke koji pričvršćuju poklopac modula na kućište računala.

Nakon zamjene

- 1 Ponovno postavite bateriju. Pogledajte “Ponovno postavljanje baterije” na stranici 13.
- 2 Slijedite upute u “Nakon rada na unutrašnjosti računala” na stranici 9.

Uklanjanje sklopa optičkog pogona

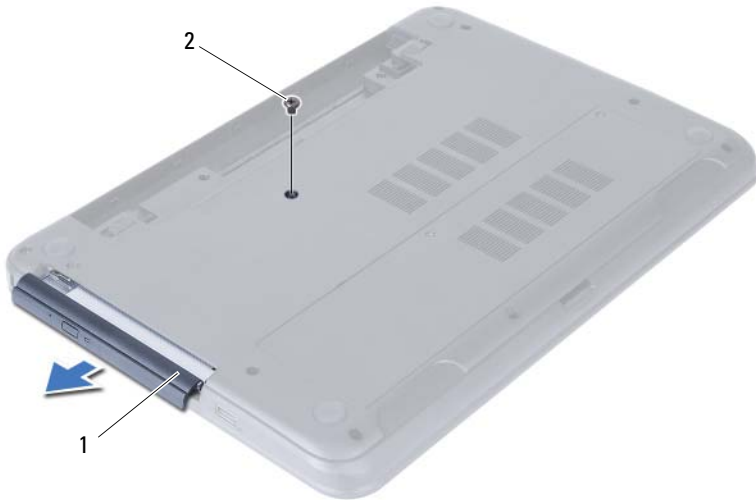
! **UPOZORENJE:** Prije rada na unutrašnjosti računala pročitajte sigurnosne upute koje ste dobili s računalom i slijedite korake u “Prije nego počnete” na stranici 7. Nakon rada na računalu, slijedite upute u “Nakon rada na unutrašnjosti računala” na stranici 9. Dodatne sigurnosne informacije potražite na početnoj stranici za sukladnost sa zakonskim odredbama na dell.com/regulatory_compliance.

Pregradnje

- 1 Uklonite bateriju. Pogledajte “Uklanjanje baterije” na stranici 11.

Postupak

- 1 Odvijte vijak koji pričvršćuje sklop optičkog pogona na kućište računala.
- 2 Prstima izvucite sklop optičkog pogona iz pretinca za optički pogon.



1 sklop optičkog pogona

2 vijak

- 3 Uklonite vijke kojima je nosač optičkog pogona pričvršćen za sklop optičkog pogona.
- 4 Uklonite nosač optičkog pogona iz sklopa optičkog pogona.
- 5 Pažljivo izdignite okvir optičkog pogona i uklonite ga iz sklopa optičkog pogona.



1	okvir optičkog pogona	2	optički pogon
3	vijci (2)	4	nosač optičkog pogona

Ponovno postavljanje sklopa optičkog pogona



UPOZORENJE: Prije rada na unutrašnjosti računala pročitajte sigurnosne upute koje ste dobili s računalom i slijedite korake u “Prije nego počnete” na stranici 7. Nakon rada na računalu, slijedite upute u “Nakon rada na unutrašnjosti računala” na stranici 9. Dodatne sigurnosne informacije potražite na početnoj stranici za sukladnost sa zakonskim odredbama na [dell.com/regulatory_compliance](https://www.dell.com/regulatory_compliance).




Postupak

- 1 Poravnajte jezičke na masici optičkog pogona s utorima na optičkom pogonu i umetnite masku optičkog pogona na mjesto.
- 2 Poravnajte otvore za vijke na nosaču optičkog pogona s otvorima za vijke na sklopu optičkog pogona.
- 3 Ponovno postavite vijke kojima je nosač optičkog pogona pričvršćen za sklop optičkog pogona.
- 4 Umetnite sklop optičkog pogona u položaj i osigurajte da je otvor vijka na nosaču optičkog pogona poravnat s otvorom na kućištu računala.

Nakon zamjene

- 1 Ponovno postavite bateriju. Pogledajte “Ponovno postavljanje baterije” na stranici 13.
- 2 Slijedite upute u “Nakon rada na unutrašnjosti računala” na stranici 9.

Uklanjanje sklopa tvrdog pogona

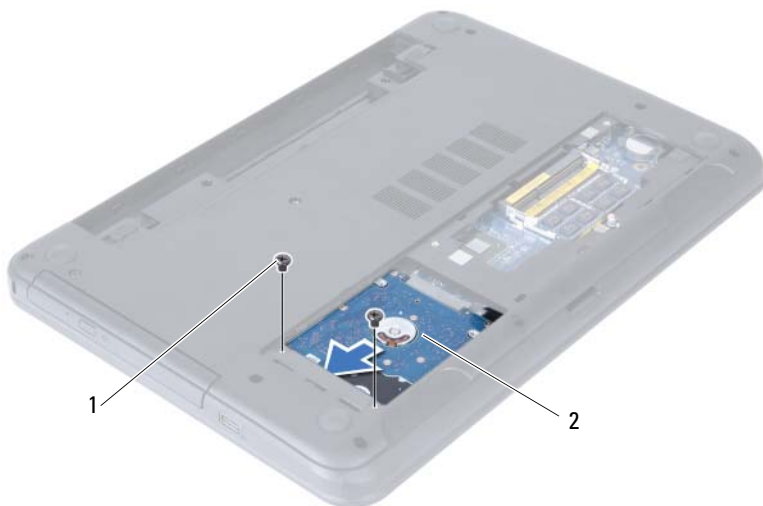
-  **UPOZORENJE:** Prije rada na unutrašnjosti računala pročitajte sigurnosne upute koje ste dobili s računalom i slijedite korake u “Prije nego počnete” na stranici 7. Nakon rada na računalu, slijedite upute u “Nakon rada na unutrašnjosti računala” na stranici 9. Dodatne sigurnosne informacije potražite na početnoj stranici za sukladnost sa zakonskim odredbama na dell.com/regulatory_compliance.
-  **OPREZ:** Kako biste izbjegli gubitak podataka, nemojte ukloniti tvrdi pogon dok se računalo nalazi u stanju pripravnosti ili je uključeno.
-  **OPREZ:** Tvrdi pogoni su iznimno osjetljivi. Budite pažljivi pri rukovanju s tvrdim pogonom.

Predradnje

- 1 Uklonite bateriju. Pogledajte “Uklanjanje baterije” na stranici 11.
- 2 Slijedite upute od korak 1 do korak 2 u “Uklanjanje memorijskog(ih) modula” na stranici 15.

Postupak

- 1 Uklonite vijke koji pričvršćuju sklop tvrdog diska na bazu računala.
- 2 Pomaknite sklop tvrdog pogona prema naprijed kako biste sklop tvrdog pogona odspojili s matične ploče.



1 vijci (2)

2 sklop tvrdog diska

- 3 Pomoću jezička za povlačenje podignite sklop tvrdog pogona iz kućišta računala.



1 sklop tvrdog diska

2 jezičac za povlačenje

- 4 Uklonite vijke kojima je nosač tvrdog pogona pričvršćen za tvrdi pogon.
5 Podignite nosač tvrdog pogona iz tvrdog pogona.



1 vijci (2)

2 nosač tvrdog diska

Ponovno postavljanje sklopa tvrdog diska



UPOZORENJE: Prije rada na unutrašnjosti računala pročitajte sigurnosne upute koje ste dobili s računalom i slijedite korake u “Prije nego počnete” na stranici 7. Nakon rada na računalu, slijedite upute u “Nakon rada na unutrašnjosti računala” na stranici 9. Dodatne sigurnosne informacije potražite na početnoj stranici za sukladnost sa zakonskim odredbama na [dell.com/regulatory_compliance](https://www.dell.com/regulatory_compliance).



OPREZ: Tvrdi pogoni su iznimno osjetljivi. Budite pažljivi pri rukovanju s tvrdim pogonom.

Postupak

- 1 Poravnajte otvore za vijke na nosaču tvrdog pogona s otvorima za vijke na tvrdom pogonu.
- 2 Ponovno postavite vijke kojima je nosač tvrdog pogona pričvršćen za tvrdi pogon.
- 3 Umetnite i postavite sklop tvrdog pogona u pregradu za tvrdi pogon.
- 4 Pomaknite sklop tvrdog pogona prema natrag kako biste sklop tvrdog pogona priključili na matičnu ploču.
- 5 Vratite vijke koji pričvršćuju sklop tvrdog diska na bazu računala.

Nakon zamjene

- 1 Slijedite upute od korak 3 do korak 4 u “Ponovno postavljanje memorijskog(-ih) modula” na stranici 17.
- 2 Ponovno postavite bateriju. Pogledajte “Ponovno postavljanje baterije” na stranici 13.
- 3 Slijedite upute u “Nakon rada na unutrašnjosti računala” na stranici 9.

Uklanjanje tipkovnice

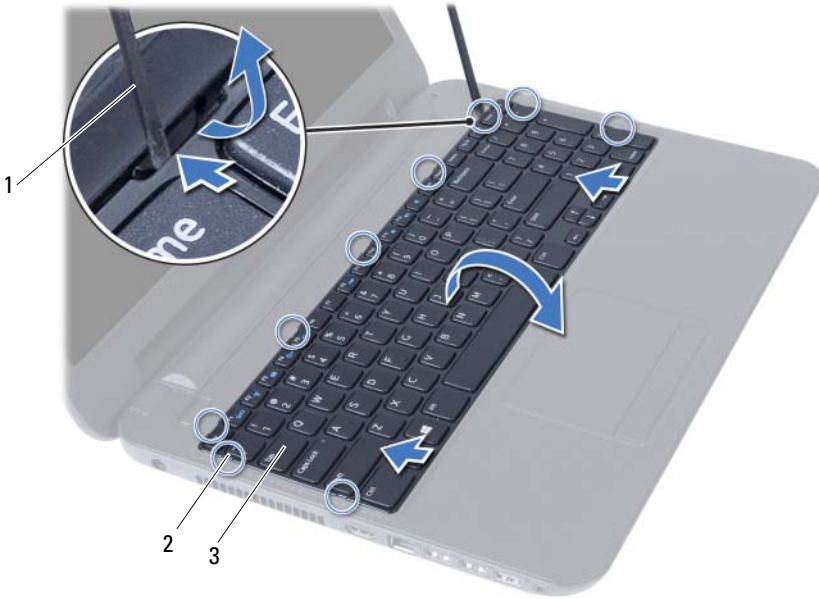
! **UPOZORENJE:** Prije rada na unutrašnjosti računala pročitajte sigurnosne upute koje ste dobili s računalom i slijedite korake u “Prije nego počnete” na stranici 7. Nakon rada na računalu, slijedite upute u “Nakon rada na unutrašnjosti računala” na stranici 9. Dodatne sigurnosne informacije potražite na početnoj stranici za sukladnost sa zakonskim odredbama na dell.com/regulatory_compliance.

Pregradnje

- 1 Uklonite bateriju. Pogledajte “Uklanjanje baterije” na stranici 11.

Postupak

- 1 Okrenite računalo i sasvim otvorite zaslon.
- 2 Pomoću plastičnog šila, oslobodite tipkovnicu iz jezičaka na sklopu oslonca za ruku.



1 plastično šilo

2 jezičci (9)

3 tipkovnica

- 3 Podignite i pomaknite tipkovnicu prema naprijed kako biste oslobodili tipkovnicu iz sklopa oslonca za ruku.
- 4 Okrenite tipkovnicu naopako i postavite je na sklop oslonca za ruku.
- 5 Podignite zasun priključka i odspojite tipkovnicu iz priključka na matičnoj ploči.
- 6 Podignite tipkovnicu s oslonca za ruku.



1 zasun priključka

2 kabel tipkovnice

3 tipkovnica

Ponovno postavljanje tipkovnice



UPOZORENJE: Prije rada na unutrašnjosti računala pročitajte sigurnosne upute koje ste dobili s računalom i slijedite korake u “Prije nego počnete” na stranici 7. Nakon rada na računalu, slijedite upute u “Nakon rada na unutrašnjosti računala” na stranici 9. Dodatne sigurnosne informacije potražite na početnoj stranici za sukladnost sa zakonskim odredbama na [dell.com/regulatory_compliance](https://www.dell.com/regulatory_compliance).

Postupak

- 1 Umetnite kabel tipkovnice u priključak na matičnoj ploči i pritisnite zasun priključka kako biste ga pričvrstili.
- 2 Pomaknite jezičke na dnu tipkovnice u utore na sklopu oslonca za ruku i postavite tipkovnicu na sklop oslonca za ruku.
- 3 Lagano pritisnite oko rubova tipkovnice kako biste osigurali tipkovnicu ispod jezičaka na sklopu oslonca za ruku.

Nakon zamjene

- 1 Ponovno postavite bateriju. Pogledajte “Ponovno postavljanje baterije” na stranici 13.
- 2 Slijedite upute u “Nakon rada na unutrašnjosti računala” na stranici 9.

Uklanjanje oslonca za ruku

! **UPOZORENJE:** Prije rada na unutrašnjosti računala pročitajte sigurnosne upute koje ste dobili s računalom i slijedite korake u “Prije nego počnete” na stranici 7. Nakon rada na računalu, slijedite upute u “Nakon rada na unutrašnjosti računala” na stranici 9. Dodatne sigurnosne informacije potražite na početnoj stranici za sukladnost sa zakonskim odredbama na dell.com/regulatory_compliance.

Pregradnje

- 1 Uklonite bateriju. Pogledajte “Uklanjanje baterije” na stranici 11.
- 2 Slijedite upute od korak 1 do korak 2 u “Uklanjanje memorijskog(ih) modula” na stranici 15.
- 3 Uklonite sklop optičkog pogona. Pogledajte “Uklanjanje sklopa optičkog pogona” na stranici 19.
- 4 Uklonite tipkovnicu. Pogledajte “Uklanjanje tipkovnice” na stranici 27.

Postupak

- 1 Zatvorite zaslon i računalu okrenite naopako.
- 2 Uklonite vijke koji pričvršćuju oslonac za ruku na kućište računala.



1 vijci (12)

- 3 Okrenite računalno i sasvim otvorite zaslon.
- 4 Podignite zasune priključka i izvucite jezičak za izvlačenje kako biste odspojili kabel podloge osjetljive na dodir i kabel ploče s gumbom za uključivanje/isključivanje iz matične ploče.

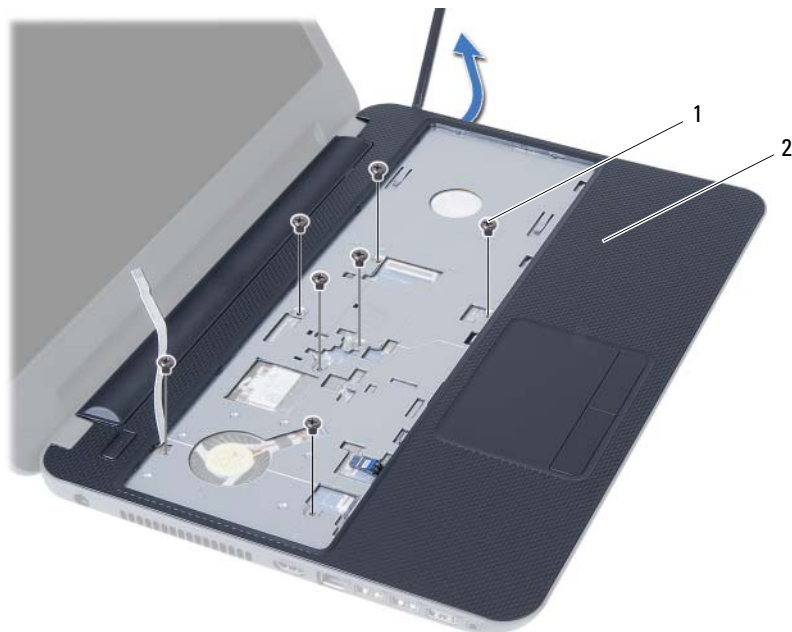


1	kabel podloge osjetljive na dodir	2	kabel gumba za uključivanje/isključivanje
3	zasuni priključaka (2)		

- 5 Uklonite vijke koji pričvršćuju sklop oslonca za ruku na matičnu ploču.
- 6 Pomoću plastičnog šila lagano podignite i oslobodite jezičke na osloncu za ruku iz utora na kućištu računala.

△ OPREZ: Pažljivo odvojite oslonac za ruku od sklopa zaslona kako biste spriječili oštećivanje sklopa zaslona.

- 7 Podignite sklop oslonca za ruku iz kućišta računala.



1 vijci (7)

2 oslonac za ruku

Ponovno postavljanje oslonca za ruku



UPOZORENJE: Prije rada na unutrašnjosti računala pročitajte sigurnosne upute koje ste dobili s računalom i slijedite korake u “Prije nego počnete” na stranici 7. Nakon rada na računalu, slijedite upute u “Nakon rada na unutrašnjosti računala” na stranici 9. Dodatne sigurnosne informacije potražite na početnoj stranici za sukladnost sa zakonskim odredbama na [dell.com/regulatory_compliance](https://www.dell.com/regulatory_compliance).

Postupak

- 1 Poravnajte sklop oslonca za ruku uz kućište računala.
- 2 Pritisnite na oslonac za ruku kako bi uskočio na mjesto.
- 3 Pogurajte kabel podloge osjetljive na dodir i kabel gumba za napajanje u njihove priključke na matičnoj ploči te pritisnite prema dolje jezičke priključka kako biste osigurali kabele.
- 4 Ponovno postavite vijke koji pričvršćuju oslonac za ruku na matičnu ploču.
- 5 Zatvorite zaslon i računalo okrenite naopako.
- 6 Ponovno postavite vijke koji pričvršćuju oslonac za ruku na kućište računala.

Nakon zamjene

- 1 Ponovno postavite tipkovnicu. Pogledajte “Ponovno postavljanje tipkovnice” na stranici 29.
- 2 Ponovno postavite sklop optičkog pogona. Pogledajte “Ponovno postavljanje sklopa optičkog pogona” na stranici 21.
- 3 Slijedite upute od korak 3 i korak 4 u “Ponovno postavljanje memorijskog(-ih) modula” na stranici 17.
- 4 Ponovno postavite bateriju. Pogledajte “Ponovno postavljanje baterije” na stranici 13.
- 5 Slijedite upute u “Nakon rada na unutrašnjosti računala” na stranici 9.

Uklanjanje mini-kartice za bežičnu vezu



UPOZORENJE: Prije rada na unutrašnjosti računala pročitajte sigurnosne upute koje ste dobili s računalom i slijedite korake u “Prije nego počnete” na stranici 7. Nakon rada na računalu, slijedite upute u “Nakon rada na unutrašnjosti računala” na stranici 9. Dodatne sigurnosne informacije potražite na početnoj stranici za sukladnost sa zakonskim odredbama na [dell.com/regulatory_compliance](https://www.dell.com/regulatory_compliance).



NAPOMENA: Tvrtka Dell ne jamči kompatibilnost ili ne pruža podršku za mini-kartice za bežičnu vezu nabavljene iz drugih izvora osim od tvrtke Dell.

Ako ste naručili mini-karticu za bežičnu vezu s vašim računalom, tada će kartica već biti ugrađena.

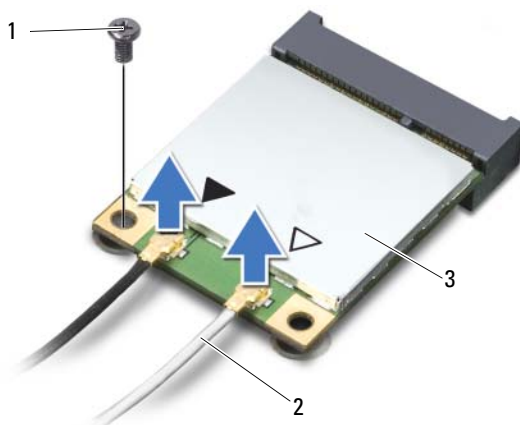
Vaše računalo ima jedan polu utor za mini-karticu za bežičnu vezu koji podržava bežičnu lokalnu mrežnu vezu (WLAN) + kombiniranu Bluetooth karticu.

Predradnje

- 1 Uklonite bateriju. Pogledajte “Uklanjanje baterije” na stranici 11.
- 2 Slijedite upute od korak 1 do korak 2 u “Uklanjanje memorijskog(ih) modula” na stranici 15.
- 3 Uklonite sklop optičkog pogona. Pogledajte “Uklanjanje sklopa optičkog pogona” na stranici 19.
- 4 Uklonite tipkovnicu. Pogledajte “Uklanjanje tipkovnice” na stranici 27.
- 5 Uklonite sklop oslonca za ruku. Pogledajte “Uklanjanje oslonca za ruku” na stranici 31.

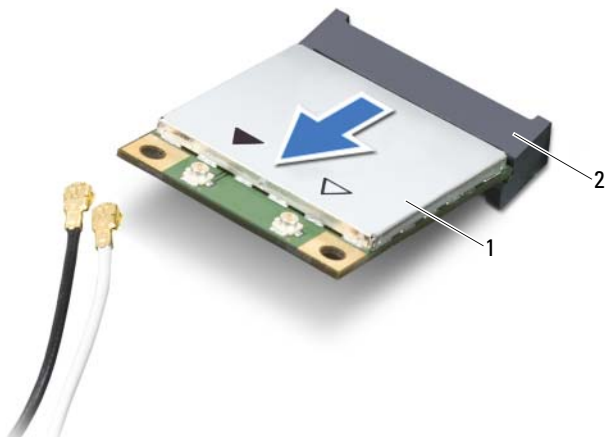
Postupak

- 1 Odspojite antenske kabele iz priključaka na mini-kartici za bežičnu vezu.
- 2 Uklonite vijak koji pričvršćuje mini-karticu za bežičnu vezu na priključak na matičnoj ploči.




1	vijak	2	antenski kabeli (2)
3	mini-kartica za bežičnu mrežu		

- 3 Pomaknite i uklonite mini-karticu za bežičnu vezu iz priključka na matičnoj ploči.



1	mini-kartica za bežičnu mrežu	2	priključak na matičnoj ploči
---	-------------------------------	---	------------------------------

Ponovno postavljanje mini-kartice za bežičnu vezu

 **UPOZORENJE:** Prije rada na unutrašnjosti računala pročitajte sigurnosne upute koje ste dobili s računalom i slijedite korake u “Prije nego počnete” na stranici 7. Nakon rada na računalu, slijedite upute u “Nakon rada na unutrašnjosti računala” na stranici 9. Dodatne sigurnosne informacije potražite na početnoj stranici za sukladnost sa zakonskim odredbama na dell.com/regulatory_compliance.

Postupak

 **OPREZ:** Kako ne biste oštetili mini-karticu za bežičnu vezu, provjerite da ispod kartice nema kabela.

- 1 Poravnajte zarez na mini-kartici za bežičnu vezu s jezičkom na priključku na matičnoj ploči.
- 2 Umetnite priključak mini-kartice za bežičnu vezu pod kutom od 45 stupnjeva u odgovarajući priključak na matičnoj ploči.
- 3 Pritisnite drugi kraj mini-kartice za bežičnu vezu prema dolje u utor na matičnoj ploči i ponovno postavite vijak koji učvršćuje mini-karticu za bežičnu vezu na matičnu ploču.
- 4 Priključite antenske kabele na mini-karticu za bežičnu vezu.

Sljedeća tablica daje shemu boja antenskih kabela za mini-karticu za bežičnu vezu koju podržava vaše računalo.

Priključci na mini-kartici za bežičnu vezu Shema boja antenskih kabela

WLAN + Bluetooth (2 kabela)

Glavni WLAN + Bluetooth (bijeli trokut)	bijela
Pomoćni WLAN + Bluetooth (crni trokut)	crna

Nakon zamjene

- 1 Ponovno postavite sklop oslonca za ruku. Pogledajte “Ponovno postavljanje oslonca za ruku” na stranici 35.
- 2 Ponovno postavite tipkovnicu. Pogledajte “Ponovno postavljanje tipkovnice” na stranici 29.
- 3 Ponovno postavite sklop optičkog pogona. Pogledajte “Ponovno postavljanje sklopa optičkog pogona” na stranici 21.
- 4 Slijedite upute od korak 3 i korak 4 u “Ponovno postavljanje memorijskog(-ih) modula” na stranici 17.
- 5 Ponovno postavite bateriju. Pogledajte “Ponovno postavljanje baterije” na stranici 13.
- 6 Slijedite upute u “Nakon rada na unutrašnjosti računala” na stranici 9.

Uklanjanje I/O ploče



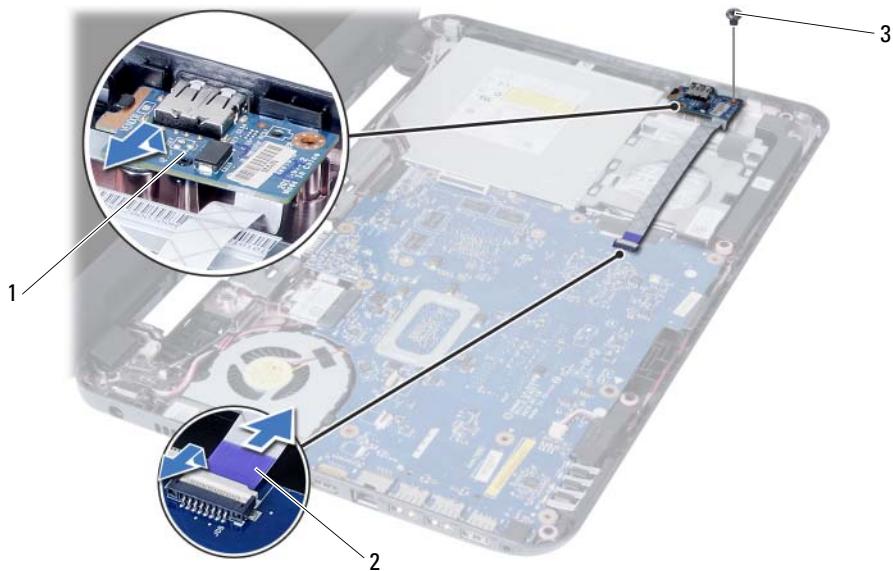
UPOZORENJE: Prije rada na unutrašnjosti računala pročitajte sigurnosne upute koje ste dobili s računalom i slijedite korake u “Prije nego počnete” na stranici 7. Nakon rada na računalu, slijedite upute u “Nakon rada na unutrašnjosti računala” na stranici 9. Dodatne sigurnosne informacije potražite na početnoj stranici za sukladnost sa zakonskim odredbama na [dell.com/regulatory_compliance](https://www.dell.com/regulatory_compliance).

Pregradnje

- 1 Uklonite bateriju. Pogledajte “Uklanjanje baterije” na stranici 11.
- 2 Slijedite upute od korak 1 do korak 2 u “Uklanjanje memorijskog(ih) modula” na stranici 15.
- 3 Uklonite sklop optičkog pogona. Pogledajte “Uklanjanje sklopa optičkog pogona” na stranici 19.
- 4 Uklonite tipkovnicu. Pogledajte “Uklanjanje tipkovnice” na stranici 27.
- 5 Uklonite sklop oslonca za ruku. Pogledajte “Uklanjanje oslonca za ruku” na stranici 31.

Postupak

- 1 Odvijte vijak kojim je ulazno/izlazna ploča pričvršćena na kućište računala.
- 2 Koristite jezičak za povlačenja za odspajanje kabela I/O ploče iz priključka na matičnoj ploči.
- 3 Lagano podignite i uklonite I/O ploču iz kućišta računala.



1 I/O ploča

2 kabel I/O ploče

3 vijak

Ponovno postavljanje I/O ploče



UPOZORENJE: Prije rada na unutrašnjosti računala pročitajte sigurnosne upute koje ste dobili s računalom i slijedite korake u “Prije nego počnete” na stranici 7. Nakon rada na računalu, slijedite upute u “Nakon rada na unutrašnjosti računala” na stranici 9. Dodatne sigurnosne informacije potražite na početnoj stranici za sukladnost sa zakonskim odredbama na dell.com/regulatory_compliance.

Postupak

- 1 Lagano pomaknite I/O ploču ispod kartice koja je pričvršćuje i umetnite I/O ploču na mjesto.
- 2 Ponovno postavite vijak kojim je ulazno/izlazna ploča pričvršćena za kućište računala.
- 3 Priključite kabel I/O ploče na konektor na I/O pločici.

Nakon zamjene

- 1 Ponovno postavite sklop oslonca za ruku. Pogledajte “Ponovno postavljanje oslonca za ruku” na stranici 35.
- 2 Ponovno postavite tipkovnicu. Pogledajte “Ponovno postavljanje tipkovnice” na stranici 29.
- 3 Ponovno postavite sklop optičkog pogona. Pogledajte “Ponovno postavljanje sklopa optičkog pogona” na stranici 21.
- 4 Slijedite upute od korak 3 i korak 4 u “Ponovno postavljanje memorijskog(-ih) modula” na stranici 17.
- 5 Ponovno postavite bateriju. Pogledajte “Ponovno postavljanje baterije” na stranici 13.
- 6 Slijedite upute u “Nakon rada na unutrašnjosti računala” na stranici 9.

Uklanjanje matične ploče



UPOZORENJE: Prije rada na unutrašnjosti računala pročitajte sigurnosne upute koje ste dobili s računalom i slijedite korake u “Prije nego počnete” na stranici 7. Nakon rada na računalu, slijedite upute u “Nakon rada na unutrašnjosti računala” na stranici 9. Dodatne sigurnosne informacije potražite na početnoj stranici za sukladnost sa zakonskim odredbama na [dell.com/regulatory_compliance](https://www.dell.com/regulatory_compliance).



NAPOMENA: Servisna oznaka vašeg računala pohranjena je na matičnoj ploči. Morate upisati Servisnu oznaku u program za postavljanje sustava nakon zamijene matične ploče. Za više informacija pogledajte “Upisivanje Servisne oznake u program za postavljanje sustava” na stranici 50.



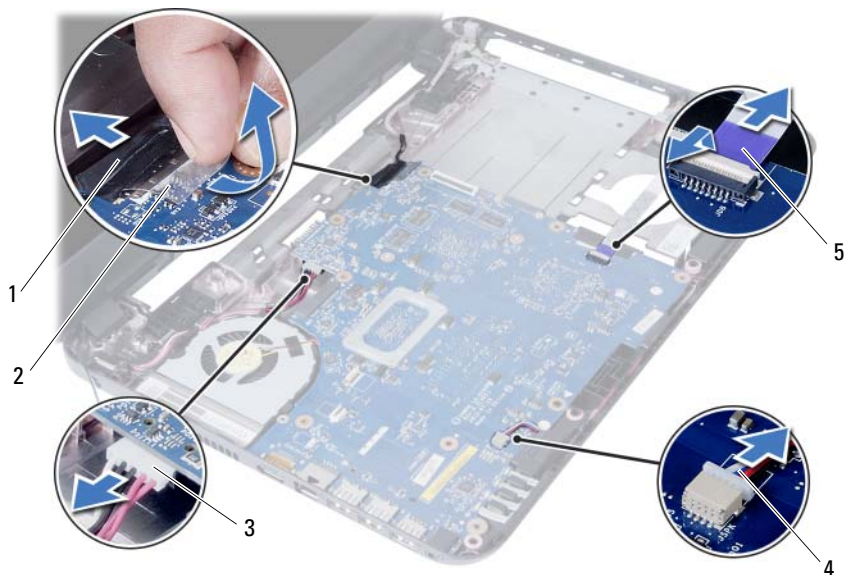
NAPOMENA: Prije isključivanja kabela iz matične poče, zapamtite lokacije priključaka kako biste ih točno ponovno priključili nakon što zamijenite matičnu ploču.

Predradnje

- 1 Uklonite bateriju. Pogledajte “Uklanjanje baterije” na stranici 11.
- 2 Slijedite upute od korak 1 do korak 2 u “Uklanjanje memorijskog(ih) modula” na stranici 15.
- 3 Uklonite sklop tvrdog pogona. Pogledajte “Uklanjanje sklopa tvrdog pogona” na stranici 23.
- 4 Uklonite sklop optičkog pogona. Pogledajte “Uklanjanje sklopa optičkog pogona” na stranici 19.
- 5 Uklonite tipkovnicu. Pogledajte “Uklanjanje tipkovnice” na stranici 27.
- 6 Uklonite sklop oslonca za ruku. Pogledajte “Uklanjanje oslonca za ruku” na stranici 31.
- 7 Uklonite bežičnu mini-karticu. Pogledajte “Uklanjanje mini-kartice za bežičnu vezu” na stranici 37.

Postupak

- 1 Uklonite traku koja pričvršćuje kabel zaslona na matičnu ploču.
- 2 Kabel zaslona iskopčajte iz priključka na matičnoj ploči.
- 3 Odspojite ulaz kabela za napajanje preko adaptera, kabel zvučnika i kabel I/O ploče iz matične ploče.



1	kabel zaslona	2	traka
3	ulaz kabela za napajanje preko adaptera	4	kabel zvučnika
5	kabel I/O ploče		

- 4 Odvijte vijak koji pričvršćuje matičnu ploču na kućište računala.
- 5 Podignite matičnu ploču iz kućišta računala.



1 matična ploča

2 vijak

Ponovno postavljanje matične ploče



UPOZORENJE: Prije rada na unutrašnjosti računala pročitajte sigurnosne upute koje ste dobili s računalom i slijedite korake u “Prije nego počnete” na stranici 7. Nakon rada na računalu, slijedite upute u “Nakon rada na unutrašnjosti računala” na stranici 9. Dodatne sigurnosne informacije potražite na početnoj stranici za sukladnost sa zakonskim odredbama na dell.com/regulatory_compliance.



NAPOMENA: Servisna oznaka vašeg računala pohranjena je na matičnoj ploči. Morate upisati Servisnu oznaku u program za postavljanje sustava nakon zamjene matične ploče.

Postupak

- 1 Poravnajte otvor za vijak na matičnoj ploči s otvorom za vijak na kućištu računala.
- 2 Vratite vijak koji pričvršćuje matičnu ploču na kućište računala.
- 3 Priključite ulaz kabela za napajanje preko adaptera, kabel zvučnika i kabel I/O ploče na priključke na matičnoj ploči.
- 4 Priključite kabel zaslona na matičnu ploču.
- 5 Zalijepite traku koja pričvršćuje kabel zaslona na matičnu ploču.

Nakon zamjene

- 1 Ponovno postavite bežičnu mini karticu. Pogledajte “Ponovno postavljanje mini-kartice za bežičnu vezu” na stranici 39.
- 2 Ponovno postavite sklop oslonca za ruku. Pogledajte “Ponovno postavljanje oslonca za ruku” na stranici 35.
- 3 Ponovno postavite tipkovnicu. Pogledajte “Ponovno postavljanje tipkovnice” na stranici 29.
- 4 Ponovno postavite sklop optičkog pogona. Pogledajte “Ponovno postavljanje sklopa optičkog pogona” na stranici 21.
- 5 Ponovno postavite sklop tvrdog pogona. Pogledajte “Ponovno postavljanje sklopa tvrdog diska” na stranici 25.
- 6 Slijedite upute od korak 3 i korak 4 u “Ponovno postavljanje memorijskog(-ih) modula” na stranici 17.
- 7 Ponovno postavite bateriju. Pogledajte “Ponovno postavljanje baterije” na stranici 13.
- 8 Slijedite upute u “Nakon rada na unutrašnjosti računala” na stranici 9.

Upisivanje Servisne oznake u program za postavljanje sustava

- 1 Uključite računalo.
- 2 Pritisnite <F2> za vrijeme POST-a kako biste otvorili program za postavljanje sustava.
- 3 Pomaknite se na karticu **Glavno** i upišite Servisnu oznaku računala u polje **Unos servisne oznake**.

Uklanjanje baterije na matičnoj ploči



UPOZORENJE: Prije rada na unutrašnjosti računala pročitajte sigurnosne upute koje ste dobili s računalom i slijedite korake u “Prije nego počnete” na stranici 7. Nakon rada na računalu, slijedite upute u “Nakon rada na unutrašnjosti računala” na stranici 9. Dodatne sigurnosne informacije potražite na početnoj stranici za sukladnost sa zakonskim odredbama na dell.com/regulatory_compliance.



UPOZORENJE: Ako se nepravilno ugradi, baterija na matičnoj ploči može eksplodirati. Zamijenite bateriju na matičnoj ploči samo s istom ili jednakog tipa. Iskorištene baterije na matičnoj ploči odložite u skladu s uputama proizvođača.



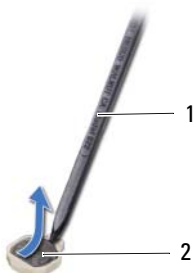
OPREZ: Uklanjanje baterije na matičnoj ploči ponovno postavlja postavke BIOS-a na zadane postavke. Preporučuje se da zapišete postavke BIOS-a prije uklanjanja baterije na matičnoj ploči.

Pregradnje

- 1 Uklonite bateriju. Pogledajte “Uklanjanje baterije” na stranici 11.
- 2 Slijedite upute od korak 1 do korak 2 u “Uklanjanje memorijskog(ih) modula” na stranici 15.
- 3 Uklonite sklop tvrdog pogona. Pogledajte “Uklanjanje sklopa tvrdog pogona” na stranici 23.
- 4 Uklonite sklop optičkog pogona. Pogledajte “Uklanjanje sklopa optičkog pogona” na stranici 19.
- 5 Uklonite tipkovnicu. Pogledajte “Uklanjanje tipkovnice” na stranici 27.
- 6 Uklonite sklop oslonca za ruku. Pogledajte “Uklanjanje oslonca za ruku” na stranici 31.
- 7 Uklonite matičnu ploču. Pogledajte “Uklanjanje matične ploče” na stranici 45.

Postupak

- 1 Okrenite matičnu ploču naopako i postavite je na ravnu površinu.
- 2 Pomoću plastičnog šila nježno izvadite bateriju na matičnoj ploči iz utora za bateriju na matičnoj ploči.



1 plastično šilo

2 baterija na matičnoj ploči

Ponovno postavljanje baterije na matičnu ploču



UPOZORENJE: Prije rada na unutrašnjosti računala pročitajte sigurnosne upute koje ste dobili s računalom i slijedite korake u “Prije nego počnete” na stranici 7. Nakon rada na računalu, slijedite upute u “Nakon rada na unutrašnjosti računala” na stranici 9. Dodatne sigurnosne informacije potražite na početnoj stranici za sukladnost sa zakonskim odredbama na dell.com/regulatory_compliance.



UPOZORENJE: Ako se nepravilno ugradi, baterija može eksplodirati. Zamijenite bateriju smo s istom ili jednakog tipa. Iskorištene baterije odložite u skladu s uputama proizvođača.

Postupak

Okrenutom pozitivnom stranom prema gore, umetnite bateriju na matičnoj ploči u utor za bateriju na matičnoj ploči.

Nakon zamjene

- 1 Ponovno postavite matičnu ploču. Pogledajte “Ponovno postavljanje matične ploče” na stranici 49.
- 2 Ponovno postavite sklop oslonca za ruku. Pogledajte “Ponovno postavljanje oslonca za ruku” na stranici 35.
- 3 Ponovno postavite tipkovnicu. Pogledajte “Ponovno postavljanje tipkovnice” na stranici 29.
- 4 Ponovno postavite sklop optičkog pogona. Pogledajte “Ponovno postavljanje sklopa optičkog pogona” na stranici 21.
- 5 Ponovno postavite sklop tvrdog pogona. Pogledajte “Ponovno postavljanje sklopa tvrdog diska” na stranici 25.
- 6 Slijedite upute od korak 3 i korak 4 u “Ponovno postavljanje memorijskog(-ih) modula” na stranici 17.
- 7 Ponovno postavite bateriju. Pogledajte “Ponovno postavljanje baterije” na stranici 13.
- 8 Slijedite upute u “Nakon rada na unutrašnjosti računala” na stranici 9.

Uklanjanje sklopa hladila



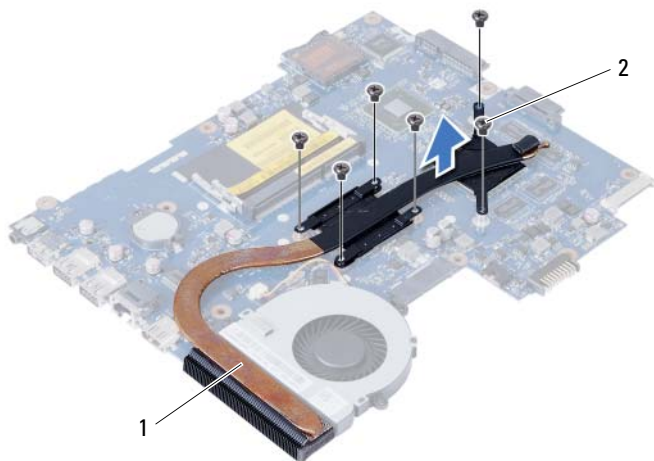
UPOZORENJE: Prije rada na unutrašnjosti računala pročitajte sigurnosne upute koje ste dobili s računalom i slijedite korake u “Prije nego počnete” na stranici 7. Nakon rada na računalu, slijedite upute u “Nakon rada na unutrašnjosti računala” na stranici 9. Dodatne sigurnosne informacije potražite na početnoj stranici za sukladnost sa zakonskim odredbama na [dell.com/regulatory_compliance](https://www.dell.com/regulatory_compliance).

Pregradnje

- 1 Uklonite bateriju. Pogledajte “Uklanjanje baterije” na stranici 11.
- 2 Slijedite upute od korak 1 do korak 2 u “Uklanjanje memorijskog(ih) modula” na stranici 15.
- 3 Uklonite sklop tvrdog pogona. Pogledajte “Uklanjanje sklopa tvrdog pogona” na stranici 23.
- 4 Uklonite sklop optičkog pogona. Pogledajte “Uklanjanje sklopa optičkog pogona” na stranici 19.
- 5 Uklonite tipkovnicu. Pogledajte “Uklanjanje tipkovnice” na stranici 27.
- 6 Uklonite sklop oslonca za ruku. Pogledajte “Uklanjanje oslonca za ruku” na stranici 31.
- 7 Uklonite bežičnu mini karticu. Pogledajte “Uklanjanje mini-kartice za bežičnu vezu” na stranici 37.
- 8 Uklonite matičnu ploču. Pogledajte “Uklanjanje matične ploče” na stranici 45.

Postupak

- 1 Okrenite matičnu ploču naopako i postavite je na ravnu površinu.
- 2 Redoslijedom (naznačenim na hladilu) ponovno uklonite vijke koji pričvršćuju sklop hladila na matičnu ploču.
- 3 Podignite sklop hladila procesora s matične ploče.



1 vijci (6)

2 ventilator

Ponovno postavljanje sklopa hladila



UPOZORENJE: Prije rada na unutrašnjosti računala pročitajte sigurnosne upute koje ste dobili s računalom i slijedite korake u “Prije nego počnete” na stranici 7. Nakon rada na računalu, slijedite upute u “Nakon rada na unutrašnjosti računala” na stranici 9. Dodatne sigurnosne informacije potražite na početnoj stranici za sukladnost sa zakonskim odredbama na dell.com/regulatory_compliance.

Postupak

- 1 Očistite termalno mazivo s dna sklopa hladila procesora i ponovno namažite.
- 2 Poravnajte otvore za vijke na sklopu hladila s otvorima za vijke na matičnoj ploči.
- 3 Redoslijedom (naznačenim na hladilu) ponovno postavite vijke koji pričvršćuju sklop hladila na matičnu ploču.

Nakon zamjene

- 1 Ponovno postavite matičnu ploču. Pogledajte “Ponovno postavljanje matične ploče” na stranici 49.
- 2 Ponovno postavite bežičnu mini karticu. Pogledajte “Ponovno postavljanje mini-kartice za bežičnu vezu” na stranici 39.
- 3 Ponovno postavite sklop oslonca za ruku. Pogledajte “Ponovno postavljanje oslonca za ruku” na stranici 35.
- 4 Ponovno postavite tipkovnicu. Pogledajte “Ponovno postavljanje tipkovnice” na stranici 29.
- 5 Ponovno postavite sklop optičkog pogona. Pogledajte “Ponovno postavljanje sklopa optičkog pogona” na stranici 21.
- 6 Ponovno postavite sklop tvrdog pogona. Pogledajte “Ponovno postavljanje sklopa tvrdog diska” na stranici 25.
- 7 Slijedite upute od korak 3 i korak 4 u “Ponovno postavljanje memorijskog(-ih) modula” na stranici 17.
- 8 Ponovno postavite bateriju. Pogledajte “Ponovno postavljanje baterije” na stranici 13.
- 9 Slijedite upute u “Nakon rada na unutrašnjosti računala” na stranici 9.

Uklanjanje ventilatora



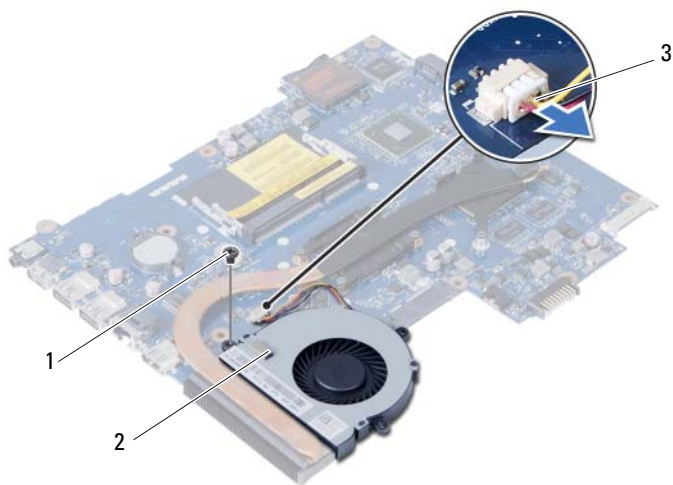
UPOZORENJE: Prije rada na unutrašnjosti računala pročitajte sigurnosne upute koje ste dobili s računalom i slijedite korake u “Prije nego počnete” na stranici 7. Nakon rada na računalu, slijedite upute u “Nakon rada na unutrašnjosti računala” na stranici 9. Dodatne sigurnosne informacije potražite na početnoj stranici za sukladnost sa zakonskim odredbama na [dell.com/regulatory_compliance](https://www.dell.com/regulatory_compliance).

Pregradnje

- 1 Uklonite bateriju. Pogledajte “Uklanjanje baterije” na stranici 11.
- 2 Slijedite upute od korak 1 do korak 2 u “Uklanjanje memorijskog(ih) modula” na stranici 15.
- 3 Uklonite sklop tvrdog pogona. Pogledajte “Uklanjanje sklopa tvrdog pogona” na stranici 23.
- 4 Uklonite sklop optičkog pogona. Pogledajte “Uklanjanje sklopa optičkog pogona” na stranici 19.
- 5 Uklonite tipkovnicu. Pogledajte “Uklanjanje tipkovnice” na stranici 27.
- 6 Uklonite sklop oslonca za ruku. Pogledajte “Uklanjanje oslonca za ruku” na stranici 31.
- 7 Uklonite bežičnu mini karticu. Pogledajte “Uklanjanje mini-kartice za bežičnu vezu” na stranici 37.
- 8 Uklonite matičnu ploču. Pogledajte “Uklanjanje matične ploče” na stranici 45.

Postupak

- 1 Okrenite matičnu ploču naopako i postavite je na ravnu površinu.
- 2 Isključite kabel ventilatora iz priključka na matičnoj ploči.
- 3 Uklonite vijak koji pričvršćuje ventilator na matičnu ploču.
- 4 Podignite ventilator s matične ploče.



1 vijak

2 ventilator

3 kabel ventilatora

Ponovno postavljanje ventilatora



UPOZORENJE: Prije rada na unutrašnjosti računala pročitajte sigurnosne upute koje ste dobili s računalom i slijedite korake u “Prije nego počnete” na stranici 7. Nakon rada na računalu, slijedite upute u “Nakon rada na unutrašnjosti računala” na stranici 9. Dodatne sigurnosne informacije potražite na početnoj stranici za sukladnost sa zakonskim odredbama na [dell.com/regulatory_compliance](https://www.dell.com/regulatory_compliance).

Postupak

- 1 Poravnajte otvore za vijke na ventilatoru s otvorima za vijke na matičnoj ploči.
- 2 Ponovo postavite vijak kojim je ventilator pričvršćen za matičnu ploču.
- 3 Priključite kabel ventilatora u priključak na matičnoj ploči.

Nakon zamjene

- 1 Ponovno postavite matičnu ploču. Pogledajte “Ponovno postavljanje matične ploče” na stranici 49.
- 2 Ponovno postavite bežičnu mini karticu. Pogledajte “Ponovno postavljanje mini-kartice za bežičnu vezu” na stranici 39.
- 3 Ponovno postavite sklop oslonca za ruku. Pogledajte “Ponovno postavljanje oslonca za ruku” na stranici 35.
- 4 Ponovno postavite tipkovnicu. Pogledajte “Ponovno postavljanje tipkovnice” na stranici 29.
- 5 Ponovno postavite sklop optičkog pogona. Pogledajte “Ponovno postavljanje sklopa optičkog pogona” na stranici 21.
- 6 Ponovno postavite sklop tvrdog pogona. Pogledajte “Ponovno postavljanje sklopa tvrdog diska” na stranici 25.
- 7 Slijedite upute od korak 3 i korak 4 u “Ponovno postavljanje memorijskog(-ih) modula” na stranici 17.
- 8 Ponovno postavite bateriju. Pogledajte “Ponovno postavljanje baterije” na stranici 13.
- 9 Slijedite upute u “Nakon rada na unutrašnjosti računala” na stranici 9.

Uklanjanje zvučnika



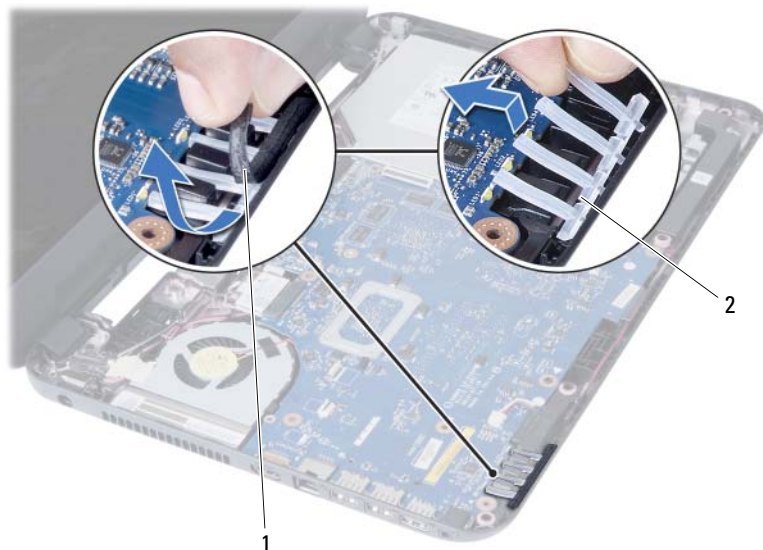
UPOZORENJE: Prije rada na unutrašnjosti računala pročitajte sigurnosne upute koje ste dobili s računalom i slijedite korake u “Prije nego počnete” na stranici 7. Nakon rada na računalu, slijedite upute u “Nakon rada na unutrašnjosti računala” na stranici 9. Dodatne sigurnosne informacije potražite na početnoj stranici za sukladnost sa zakonskim odredbama na [dell.com/regulatory_compliance](https://www.dell.com/regulatory_compliance).

Pregradnje

- 1 Uklonite bateriju. Pogledajte “Uklanjanje baterije” na stranici 11.
- 2 Slijedite upute od korak 1 do korak 2 u “Uklanjanje memorijskog(ih) modula” na stranici 15.
- 3 Uklonite sklop tvrdog pogona. Pogledajte “Uklanjanje sklopa tvrdog pogona” na stranici 23.
- 4 Uklonite sklop optičkog pogona. Pogledajte “Uklanjanje sklopa optičkog pogona” na stranici 19.
- 5 Uklonite tipkovnicu. Pogledajte “Uklanjanje tipkovnice” na stranici 27.
- 6 Uklonite sklop oslonca za ruku. Pogledajte “Uklanjanje oslonca za ruku” na stranici 31.
- 7 Uklonite bežičnu mini karticu. Pogledajte “Uklanjanje mini-kartice za bežičnu vezu” na stranici 37.
- 8 Uklonite matičnu ploču. Pogledajte “Uklanjanje matične ploče” na stranici 45.

Postupak

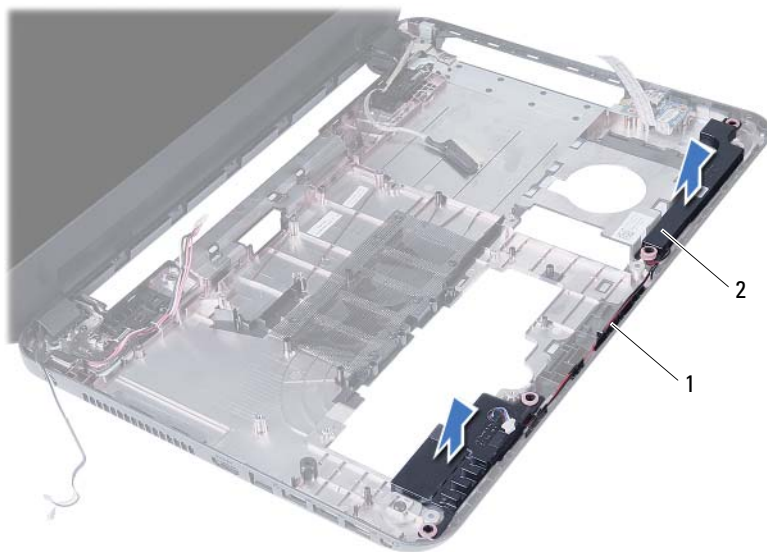
- 1 Odlijepite traku koja pričvršćuje silikonske cijevi LED-a na kućište računala.
- 2 Podignite i uklonite silikonske cijevi LED-a iz kućišta računala.



1 traka

2 silikonske cijevi LED-a

- 3 Zapamtite kuda je proveden kabel zvučnika i uklonite kabel iz vodilica na kućištu računala.
- 4 Podignite zvučnike iz kućišta računala zajedno s kabelom.



1 prolaz kabela zvučnika

2 zvučnici (2)

Ponovno postavljanje zvučnika



UPOZORENJE: Prije rada na unutrašnjosti računala pročitajte sigurnosne upute koje ste dobili s računalom i slijedite korake u “Prije nego počnete” na stranici 7. Nakon rada na računalu, slijedite upute u “Nakon rada na unutrašnjosti računala” na stranici 9. Dodatne sigurnosne informacije potražite na početnoj stranici za sukladnost sa zakonskim odredbama na dell.com/regulatory_compliance.

Postupak

- 1 Poravnajte zvučnike na kućištu računala.
- 2 Provcite kabel zvučnika kroz vodilice na kućištu računala.
- 3 Ponovno postavite silikonske cijevi LED-a na kućište računala.
- 4 Zalijepite traku koja pričvršćuje silikonske cijevi LED-a na kućište računala.

Nakon zamjene

- 1 Ponovno postavite matičnu ploču. Pogledajte “Ponovno postavljanje matične ploče” na stranici 49.
- 2 Ponovno postavite bežičnu mini karticu. Pogledajte “Ponovno postavljanje mini-kartice za bežičnu vezu” na stranici 39.
- 3 Ponovno postavite sklop oslonca za ruku. Pogledajte “Ponovno postavljanje oslonca za ruku” na stranici 35.
- 4 Ponovno postavite tipkovnicu. Pogledajte “Ponovno postavljanje tipkovnice” na stranici 29.
- 5 Ponovno postavite sklop optičkog pogona. Pogledajte “Ponovno postavljanje sklopa optičkog pogona” na stranici 21.
- 6 Ponovno postavite sklop tvrdog pogona. Pogledajte “Ponovno postavljanje sklopa tvrdog diska” na stranici 25.
- 7 Slijedite upute od korak 3 i korak 4 u “Ponovno postavljanje memorijskog(-ih) modula” na stranici 17.
- 8 Ponovno postavite bateriju. Pogledajte “Ponovno postavljanje baterije” na stranici 13.
- 9 Slijedite upute u “Nakon rada na unutrašnjosti računala” na stranici 9.

Uklanjanje sklopa zaslona



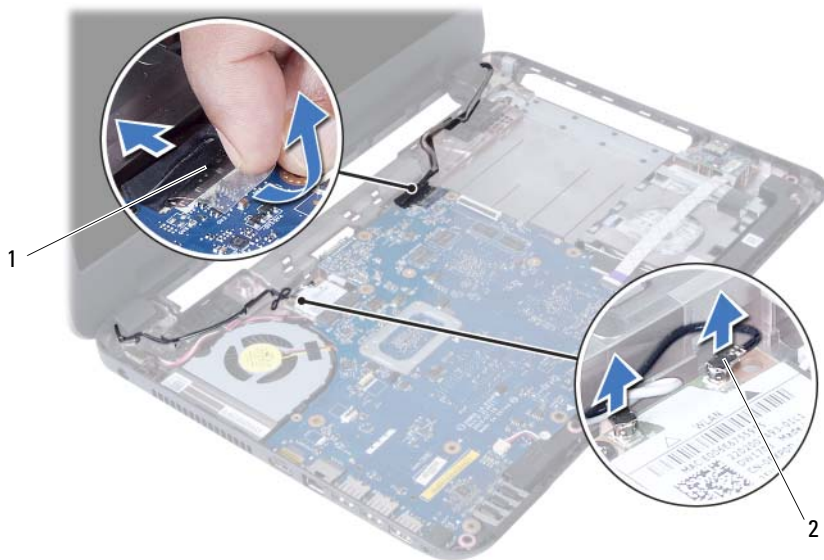
UPOZORENJE: Prije rada na unutrašnjosti računala pročitajte sigurnosne upute koje ste dobili s računalom i slijedite korake u “Prije nego počnete” na stranici 7. Nakon rada na računalu, slijedite upute u “Nakon rada na unutrašnjosti računala” na stranici 9. Dodatne sigurnosne informacije potražite na početnoj stranici za sukladnost sa zakonskim odredbama na [dell.com/regulatory_compliance](https://www.dell.com/regulatory_compliance).

Prebradnje

- 1 Uklonite bateriju. Pogledajte “Uklanjanje baterije” na stranici 11.
- 2 Slijedite upute od korak 1 do korak 2 u “Uklanjanje memorijskog(ih) modula” na stranici 15.
- 3 Uklonite sklop tvrdog pogona. Pogledajte “Uklanjanje sklopa tvrdog pogona” na stranici 23.
- 4 Uklonite sklop optičkog pogona. Pogledajte “Uklanjanje sklopa optičkog pogona” na stranici 19.
- 5 Uklonite tipkovnicu. Pogledajte “Uklanjanje tipkovnice” na stranici 27.
- 6 Uklonite sklop oslonca za ruku. Pogledajte “Uklanjanje oslonca za ruku” na stranici 31.

Postupak

- 1 Uklonite traku koja pričvršćuje kabel zaslona na matičnu ploču.
- 2 Iskopčajte kabel zaslona iz priključaka na matičnoj ploči.
- 3 Odspojite kabele mini-kartice za bežičnu vezu na priključke na mini-kartici za bežičnu vezu.



1 kabel zaslona

2 kabele mini-kartice za bežičnu vezu (2)

- 4 Pomaknite u stranu ulaz kabela za napajanje preko adaptera iz vijaka.
- 5 Uklonite vijke koji pričvršćuju sklop zaslona na kućište računala.
- 6 Podignite sklop zaslona iz kućišta računala.



1	sklop zaslona	2	vijci (3)
3	ulaz kabela za napajanje preko adaptera		

Ponovno postavljanje sklopa zaslona



UPOZORENJE: Prije rada na unutrašnjosti računala pročitajte sigurnosne upute koje ste dobili s računalom i slijedite korake u “Prije nego počnete” na stranici 7. Nakon rada na računalu, slijedite upute u “Nakon rada na unutrašnjosti računala” na stranici 9. Dodatne sigurnosne informacije potražite na početnoj stranici za sukladnost sa zakonskim odredbama na dell.com/regulatory_compliance.

Postupak

- 1 Postavite sklop zaslona na kućište računala i poravnajte otvore za vijke na sklopu zaslona s otvorima za vijke na kućištu računala.
- 2 Ponovno postavite vijke koji pričvršćuju sklop zaslona na kućište računala.
- 3 Priključite kabele mini-kartice za bežičnu vezu na priključke na mini-kartici za bežičnu vezu.
- 4 Priključite kabel zaslona u priključak na matičnoj ploči.
- 5 Zalijepite traku koja pričvršćuje kabel zaslona na matičnu ploču.

Nakon zamjene

- 1 Ponovno postavite sklop oslonca za ruku. Pogledajte “Ponovno postavljanje oslonca za ruku” na stranici 35.
- 2 Ponovno postavite tipkovnicu. Pogledajte “Ponovno postavljanje tipkovnice” na stranici 29.
- 3 Ponovno postavite sklop optičkog pogona. Pogledajte “Ponovno postavljanje sklopa optičkog pogona” na stranici 21.
- 4 Ponovno postavite sklop tvrdog pogona. Pogledajte “Ponovno postavljanje sklopa tvrdog diska” na stranici 25.
- 5 Slijedite upute od korak 3 i korak 4 u “Ponovno postavljanje memorijskog(-ih) modula” na stranici 17.
- 6 Ponovno postavite bateriju. Pogledajte “Ponovno postavljanje baterije” na stranici 13.
- 7 Slijedite upute u “Nakon rada na unutrašnjosti računala” na stranici 9.

Uklanjanje okvira zaslona



UPOZORENJE: Prije rada na unutrašnjosti računala pročitajte sigurnosne upute koje ste dobili s računalom i slijedite korake u “Prije nego počnete” na stranici 7. Nakon rada na računalu, slijedite upute u “Nakon rada na unutrašnjosti računala” na stranici 9. Dodatne sigurnosne informacije potražite na početnoj stranici za sukladnost sa zakonskim odredbama na [dell.com/regulatory_compliance](https://www.dell.com/regulatory_compliance).

Pregradnje

- 1 Uklonite bateriju. Pogledajte “Uklanjanje baterije” na stranici 11.
- 2 Slijedite upute od korak 1 do korak 2 u “Uklanjanje memorijskog(ih) modula” na stranici 15.
- 3 Uklonite sklop tvrdog pogona. Pogledajte “Uklanjanje sklopa tvrdog pogona” na stranici 23.
- 4 Uklonite sklop optičkog pogona. Pogledajte “Uklanjanje sklopa optičkog pogona” na stranici 19.
- 5 Uklonite tipkovnicu. Pogledajte “Uklanjanje tipkovnice” na stranici 27.
- 6 Uklonite sklop oslonca za ruku. Pogledajte “Uklanjanje oslonca za ruku” na stranici 31.
- 7 Uklonite sklop zaslona. Pogledajte “Uklanjanje sklopa zaslona” na stranici 69.

Postupak

- 1 Pritisnite pokrove šarke na bočnim stranama i podignite pokrove šarki kako biste ih uklonili iz sklopa zaslona.



1 pokrovi šarki (2)

- 2 Vrhovima prstiju pažljivo odvojite unutarnji rub okvira zaslona.
- 3 Uklonite okvir zaslona sa stražnjeg pokrova zaslona.



1 okvir zaslona

Ponovno postavljanje okvira zaslona



UPOZORENJE: Prije rada na unutrašnjosti računala pročitajte sigurnosne upute koje ste dobili s računalom i slijedite korake u “Prije nego počnete” na stranici 7. Nakon rada na računalu, slijedite upute u “Nakon rada na unutrašnjosti računala” na stranici 9. Dodatne sigurnosne informacije potražite na početnoj stranici za sukladnost sa zakonskim odredbama na dell.com/regulatory_compliance.

Postupak

- 1 Poravnajte okvir zaslona sa stražnjim poklopcem zaslona i lagano umetnite okvir zaslona na mjesto.
- 2 Poravnajte pokrove šarke s šarkama na sklopu zaslona i umetnite pokrove šarke na mjesto.

Nakon zamjene

- 1 Ponovno postavite sklop zaslona. Pogledajte “Ponovno postavljanje sklopa zaslona” na stranici 73.
- 2 Ponovno postavite sklop oslonca za ruku. Pogledajte “Ponovno postavljanje oslonca za ruku” na stranici 35.
- 3 Ponovno postavite tipkovnicu. Pogledajte “Ponovno postavljanje tipkovnice” na stranici 29.
- 4 Ponovno postavite sklop optičkog pogona. Pogledajte “Ponovno postavljanje sklopa optičkog pogona” na stranici 21.
- 5 Ponovno postavite sklop tvrdog pogona. Pogledajte “Ponovno postavljanje sklopa tvrdog diska” na stranici 25.
- 6 Slijedite upute od korak 3 i korak 4 u “Ponovno postavljanje memorijskog(-ih) modula” na stranici 17.
- 7 Ponovno postavite bateriju. Pogledajte “Ponovno postavljanje baterije” na stranici 13.
- 8 Slijedite upute u “Nakon rada na unutrašnjosti računala” na stranici 9.

Uklanjanje šarki zaslona



UPOZORENJE: Prije rada na unutrašnjosti računala pročitajte sigurnosne upute koje ste dobili s računalom i slijedite korake u “Prije nego počnete” na stranici 7. Nakon rada na računalu, slijedite upute u “Nakon rada na unutrašnjosti računala” na stranici 9. Dodatne sigurnosne informacije potražite na početnoj stranici za sukladnost sa zakonskim odredbama na [dell.com/regulatory_compliance](https://www.dell.com/regulatory_compliance).

Prebradnje

- 1 Uklonite bateriju. Pogledajte “Uklanjanje baterije” na stranici 11.
- 2 Slijedite upute od korak 1 do korak 2 u “Uklanjanje memorijskog(ih) modula” na stranici 15.
- 3 Uklonite sklop tvrdog pogona. Pogledajte “Uklanjanje sklopa tvrdog pogona” na stranici 23.
- 4 Uklonite sklop optičkog pogona. Pogledajte “Uklanjanje sklopa optičkog pogona” na stranici 19.
- 5 Uklonite tipkovnicu. Pogledajte “Uklanjanje tipkovnice” na stranici 27.
- 6 Uklonite sklop oslonca za ruku. Pogledajte “Uklanjanje oslonca za ruku” na stranici 31.
- 7 Uklonite sklop zaslona. Pogledajte “Uklanjanje sklopa zaslona” na stranici 69.
- 8 Uklonite okvir zaslona. Pogledajte “Uklanjanje okvira zaslona” na stranici 75.

Postupak

- 1 Uklonite vijke koji pričvršćuju šarke zaslona za ploču zaslona.
- 2 Podignite ploču zaslona sa stražnjeg pokrova zaslona.



1 vijci (8)

2 šarke zaslona (2)

Ponovno postavljanje šarki zaslona



UPOZORENJE: Prije rada na unutrašnjosti računala pročitajte sigurnosne upute koje ste dobili s računalom i slijedite korake u “Prije nego počnete” na stranici 7. Nakon rada na računalu, slijedite upute u “Nakon rada na unutrašnjosti računala” na stranici 9. Dodatne sigurnosne informacije potražite na početnoj stranici za sukladnost sa zakonskim odredbama na dell.com/regulatory_compliance.

Postupak

- 1 Poravnajte otvore za vijke na šarki zaslona s otvorima za vijke na stražnjem pokrovu zaslona.
- 2 Ponovno postavite vijke koji šarke zaslona pričvršćuju za stražnji pokrov zaslona.

Nakon zamjene

- 1 Ponovno postavite okvir zaslona. Pogledajte “Ponovno postavljanje okvira zaslona” na stranici 77.
- 2 Ponovno postavite sklop zaslona. Pogledajte “Ponovno postavljanje sklopa zaslona” na stranici 73.
- 3 Ponovno postavite sklop oslonca za ruku. Pogledajte “Ponovno postavljanje oslonca za ruku” na stranici 35.
- 4 Ponovno postavite tipkovnicu. Pogledajte “Ponovno postavljanje tipkovnice” na stranici 29.
- 5 Ponovno postavite sklop optičkog pogona. Pogledajte “Ponovno postavljanje sklopa optičkog pogona” na stranici 21.
- 6 Ponovno postavite sklop tvrdog pogona. Pogledajte “Ponovno postavljanje sklopa tvrdog diska” na stranici 25.
- 7 Slijedite upute od korak 3 i korak 4 u “Ponovno postavljanje memorijskog(-ih) modula” na stranici 17.
- 8 Ponovno postavite bateriju. Pogledajte “Ponovno postavljanje baterije” na stranici 13.
- 9 Slijedite upute u “Nakon rada na unutrašnjosti računala” na stranici 9.

Uklanjanje ploče zaslona



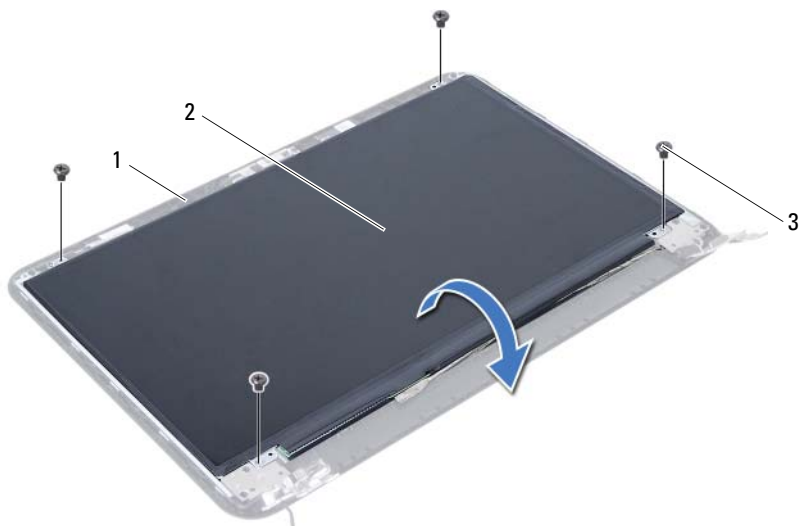
UPOZORENJE: Prije rada na unutrašnjosti računala pročitajte sigurnosne upute koje ste dobili s računalom i slijedite korake u “Prije nego počnete” na stranici 7. Nakon rada na računalu, slijedite upute u “Nakon rada na unutrašnjosti računala” na stranici 9. Dodatne sigurnosne informacije potražite na početnoj stranici za sukladnost sa zakonskim odredbama na [dell.com/regulatory_compliance](https://www.dell.com/regulatory_compliance).

Prebradnje

- 1 Uklonite bateriju. Pogledajte “Uklanjanje baterije” na stranici 11.
- 2 Slijedite upute od korak 1 do korak 2 u “Uklanjanje memorijskog(ih) modula” na stranici 15.
- 3 Uklonite sklop tvrdog pogona. Pogledajte “Uklanjanje sklopa tvrdog pogona” na stranici 23.
- 4 Uklonite sklop optičkog pogona. Pogledajte “Uklanjanje sklopa optičkog pogona” na stranici 19.
- 5 Uklonite tipkovnicu. Pogledajte “Uklanjanje tipkovnice” na stranici 27.
- 6 Uklonite sklop oslonca za ruku. Pogledajte “Uklanjanje oslonca za ruku” na stranici 31.
- 7 Uklonite sklop zaslona. Pogledajte “Uklanjanje sklopa zaslona” na stranici 69.
- 8 Uklonite okvir zaslona. Pogledajte “Uklanjanje okvira zaslona” na stranici 75.
- 9 Uklonite šarke zaslona. Pogledajte “Uklanjanje šarki zaslona” na stranici 79.

Postupak

- 1 Uklonite vijke koji ploču zaslona pričvršćuju za stražnji pokrov zaslona.
- 2 Pažljivo podignite ploču zaslona i okrenite.

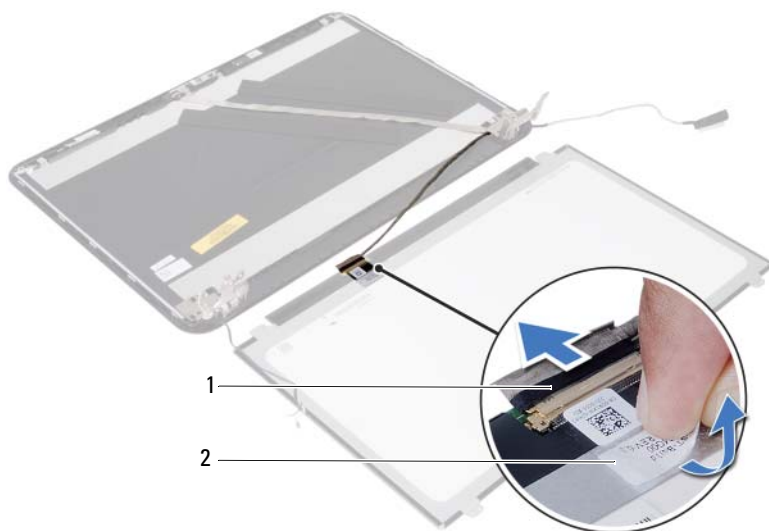


1 stražnji pokrov zaslona

2 ploča zaslona

3 vijci (4)

- 3 Odlijepite traku koja je zalijepljena preko kabela zaslona.
- 4 Odspojite kabel zaslona iz priključka na ploči zaslona.



1 kabel zaslona

2 traka

Ponovno postavljanje ploče zaslona



UPOZORENJE: Prije rada na unutrašnjosti računala pročitajte sigurnosne upute koje ste dobili s računalom i slijedite korake u “Prije nego počnete” na stranici 7. Nakon rada na računalu, slijedite upute u “Nakon rada na unutrašnjosti računala” na stranici 9. Dodatne sigurnosne informacije potražite na početnoj stranici za sukladnost sa zakonskim odredbama na dell.com/regulatory_compliance.

Postupak

- 1 Kabel zaslona ukopčajte u priključak na ploči zaslona.
- 2 Zalijepite traku koja pričvršćuje kabel zaslona.
- 3 Lagano postavite ploču zaslona na stražnji pokrov zaslona.
- 4 Poravnajte otvore za vijke na ploči zaslona s otvorima za vijke na stražnjem pokrovu zaslona.
- 5 Ponovno postavite vijke koji ploču zaslona pričvršćuju za stražnji pokrov zaslona.

Nakon zamjene

- 1 Ponovno postavite šarke zaslona. Pogledajte “Ponovno postavljanje šarki zaslona” na stranici 81.
- 2 Ponovno postavite okvir zaslona. Pogledajte “Ponovno postavljanje okvira zaslona” na stranici 77.
- 3 Ponovno postavite sklop zaslona. Pogledajte “Ponovno postavljanje sklopa zaslona” na stranici 73.
- 4 Ponovno postavite sklop oslonca za ruku. Pogledajte “Ponovno postavljanje oslonca za ruku” na stranici 35.
- 5 Ponovno postavite tipkovnicu. Pogledajte “Ponovno postavljanje tipkovnice” na stranici 29.
- 6 Ponovno postavite sklop optičkog pogona. Pogledajte “Ponovno postavljanje sklopa optičkog pogona” na stranici 21.
- 7 Ponovno postavite sklop tvrdog pogona. Pogledajte “Ponovno postavljanje sklopa tvrdog diska” na stranici 25.
- 8 Slijedite upute od korak 3 i korak 4 u “Ponovno postavljanje memorijskog(-ih) modula” na stranici 17.
- 9 Ponovno postavite bateriju. Pogledajte “Ponovno postavljanje baterije” na stranici 13.
- 10 Slijedite upute u “Nakon rada na unutrašnjosti računala” na stranici 9.

Uklanjanje modula kamere



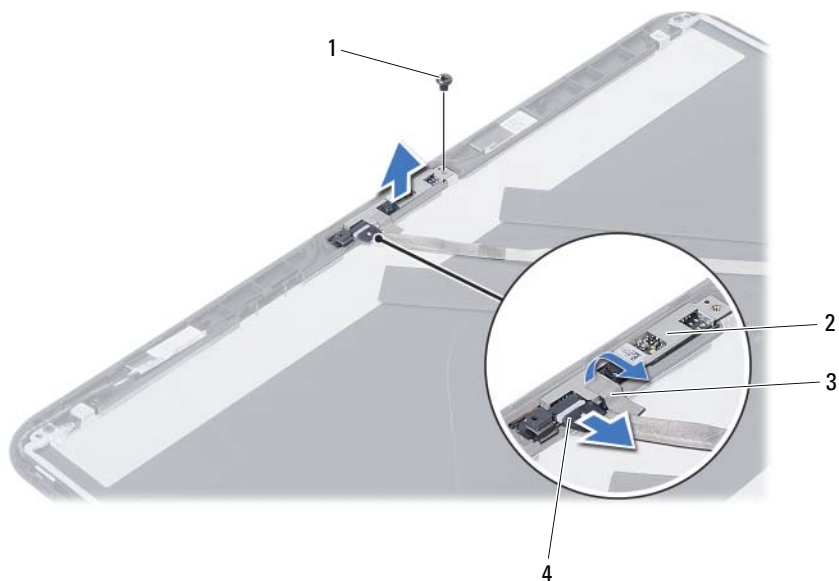
UPOZORENJE: Prije rada na unutrašnjosti računala pročitajte sigurnosne upute koje ste dobili s računalom i slijedite korake u “Prije nego počnete” na stranici 7. Nakon rada na računalu, slijedite upute u “Nakon rada na unutrašnjosti računala” na stranici 9. Dodatne sigurnosne informacije potražite na početnoj stranici za sukladnost sa zakonskim odredbama na [dell.com/regulatory_compliance](https://www.dell.com/regulatory_compliance).

Pregradnje

- 1 Uklonite bateriju. Pogledajte “Uklanjanje baterije” na stranici 11.
- 2 Slijedite upute od korak 1 do korak 2 u “Uklanjanje memorijskog(ih) modula” na stranici 15.
- 3 Uklonite sklop tvrdog pogona. Pogledajte “Uklanjanje sklopa tvrdog pogona” na stranici 23.
- 4 Uklonite sklop optičkog pogona. Pogledajte “Uklanjanje sklopa optičkog pogona” na stranici 19.
- 5 Uklonite tipkovnicu. Pogledajte “Uklanjanje tipkovnice” na stranici 27.
- 6 Uklonite sklop oslonca za ruku. Pogledajte “Uklanjanje oslonca za ruku” na stranici 31.
- 7 Uklonite sklop zaslona. Pogledajte “Uklanjanje sklopa zaslona” na stranici 69.
- 8 Uklonite okvir zaslona. Pogledajte “Uklanjanje okvira zaslona” na stranici 75.

Postupak

- 1 Uklonite vijak koji pričvršćuje modul kamere na stražnji poklopac zaslona.
- 2 Isključite kabel kamere iz priključka na modulu kamere.
- 3 Odlijepite traku koja pričvršćuje modul kamere na stražnji poklopac zaslona.
- 4 Podignite modul kamere sa stražnjeg poklopca zaslona.



1	vijak	2	modul kamere
3	traka	4	kabel kamere

Ponovno postavljanje modula kamere



UPOZORENJE: Prije rada na unutrašnjosti računala pročitajte sigurnosne upute koje ste dobili s računalom i slijedite korake u “Prije nego počnete” na stranici 7. Nakon rada na računalu, slijedite upute u “Nakon rada na unutrašnjosti računala” na stranici 9. Dodatne sigurnosne informacije potražite na početnoj stranici za sukladnost sa zakonskim odredbama na dell.com/regulatory_compliance.

Postupak

- 1 Poravnajte modul kamere na stražnjem poklopcu zaslona.
- 2 Ponovno postavite vijak koji pričvršćuje modul kamere na stražnji poklopac zaslona.
- 3 Zalijepite traku koja pričvršćuje modul kamere na stražnji poklopac zaslona.
- 4 Priključite kabel kamere na priključak na modulu kamere.

Nakon zamjene

- 1 Ponovno postavite okvir zaslona. Pogledajte “Ponovno postavljanje okvira zaslona” na stranici 77.
- 2 Ponovno postavite sklop zaslona. Pogledajte “Ponovno postavljanje sklopa zaslona” na stranici 73.
- 3 Ponovno postavite sklop oslonca za ruku. Pogledajte “Ponovno postavljanje oslonca za ruku” na stranici 35.
- 4 Ponovno postavite tipkovnicu. Pogledajte “Ponovno postavljanje tipkovnice” na stranici 29.
- 5 Ponovno postavite sklop optičkog pogona. Pogledajte “Ponovno postavljanje sklopa optičkog pogona” na stranici 21.
- 6 Ponovno postavite sklop tvrdog pogona. Pogledajte “Ponovno postavljanje sklopa tvrdog diska” na stranici 25.
- 7 Slijedite upute od korak 3 i korak 4 u “Ponovno postavljanje memorijskog(-ih) modula” na stranici 17.
- 8 Ponovno postavite bateriju. Pogledajte “Ponovno postavljanje baterije” na stranici 13.
- 9 Slijedite upute u “Nakon rada na unutrašnjosti računala” na stranici 9.

Ažuriranje BIOS-a Flash postupkom

Možda budete trebali ažurirati BIOS kada je ažuriranje dostupno ili nakon zamijene matične ploče. Za ažuriranje BIOS-a:

- 1 Uključite računalo.
- 2 Idite na **support.dell.com/support/downloads**.
- 3 Pronađite datoteku za ažuriranje BIOS-a vašeg računala:



NAPOMENA: Servisna oznaka vašeg računala nalazi se na naljepnici na stražnjem dijelu vašeg računala. Za dodatne informacije pogledajte *Vodič za brzi početak* koji je isporučen s vašim računalom.

Ako imate servisnu oznaku ili kôd za brzu uslugu:

- a Upišite servisnu oznaku ili kôd za brzu uslugu u polje **Servisna oznaka ili kôd za brzu uslugu**.
- b Kliknite na **Pošalji** i nastavite na korak 4.

Ako nemate imate servisnu oznaku ili kôd za brzu uslugu:

- a Odaberite jednu od sljedećih mogućnosti:
 - **Automatski detektiraj servisnu oznaku za mene**
 - **Odaberite iz Moji proizvodi i Popis servisa**
 - **Odaberite iz popisa svih Dell proizvoda**

- b Kliknite na **Nastavi** i slijedite upute na zaslonu.

- 4 Na zaslonu se prikazuje popis rezultata. Kliknite na **BIOS**.
- 5 Za preuzimanje najnovije BIOS datoteke kliknite na **Preuzmi datoteku**.
- 6 U prozoru **Molimo odaberite način preuzimanja u nastavku**, kliknite na **Za preuzimanje jedne datoteke preko Preglednika** i potom kliknite na **Preuzmi sada**.
Prikazuje se prozor **Preuzmi datoteku**.
- 7 U prozoru **Spremi kao**, odaberite odgovarajuću lokaciju za preuzimanje datoteke na svoje računalo.
- 8 Ako se prikaže prozor **Preuzimanje završeno**, kliknite na **Zatvori**.
- 9 Pomaknite se u mapu gdje ste preuzeli datoteku ažuriranja BIOS-a.
- 10 Dva puta kliknite ikonu datoteke za ažuriranje BIOS-a i slijedite upute na zaslonu.

